

### ISTRUZIONI DI MONTAGGIO



Fig.1 Vista del particolare assemblato

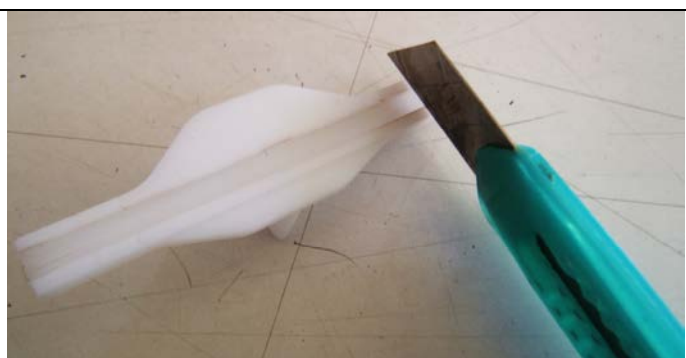


Fig.2 Taglio a misura del corpo centrale



Fig.3 Taglio a misura delle alette

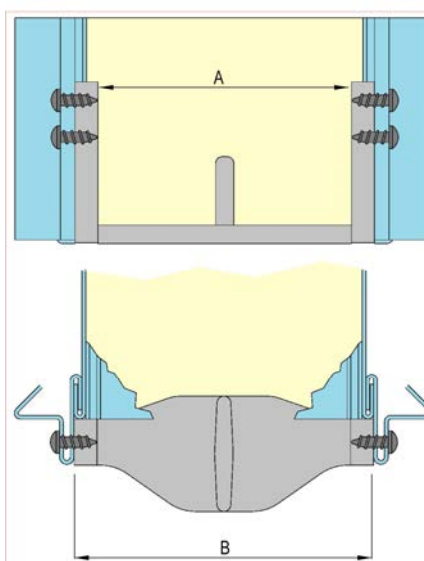


Fig.4 Fissaggio della guida inferiore al cassonetto

Parete finita [mm]	A [mm]	B [mm]
90	55	65
100	65	75
105	70	80
125	90	100

Tabella 1)

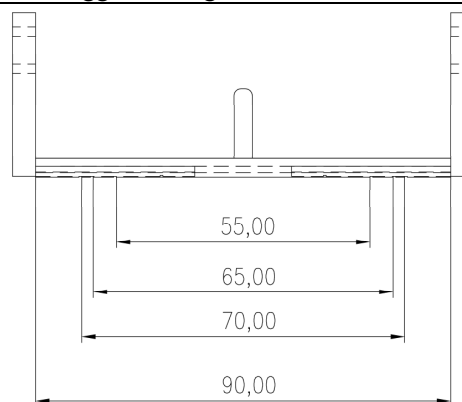


Fig.5 Incisioni sul corpo centrale

La guida 312/S è autocentrante e regolabile e può essere applicata sulla maggior parte dei cassonetti in commercio. Prima di applicarla, occorre tagliare a misura il corpo centrale, in modo che le due alette laterali possano fare battuta con la lamiera del cassonetto. Sezionare il corpo centrale con un taglierino, seguendo le incisioni presenti sul retro del particolare (vedere Fig.2)). Per la scelta delle incisioni giuste, si faccia riferimento alla Tabella 1) ed alla Fig. 5)). Nel caso della parete finita 90, occorrerà anche accorciare le lamelle piatte delle due alette, sezionando con un taglierino l'incisione presente sulla parte inferiore (vedere Fig.3))

Una volta effettuata questa operazione, collegare le due alette al corpo centrale, facendo scorrere le lamelle piatte all'interno delle guide presenti nella sua parte inferiore. Portare le due alette in battuta con il corpo centrale.

Una volta assemblata, la guida viene fissata, mediante le due viti autofilettanti 3x8 in dotazione, sulla parete interna del cassonetto, all'imbocco (vedere Fig.4). Le teste delle viti rimangono sul lato esterno della lamiera, mentre i gambi filettati si impegnano all'interno dei prefori presenti sulle alette in plastica.